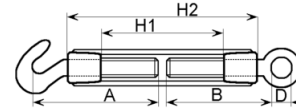


ŚCIĄGACZE (ŚRUBY RZYMSKIE) NIERDZEWNE

ŚRUBA RZYMSKA (ŚCIĄGACZ) wg DIN 1480 nierdzewna AISI 316

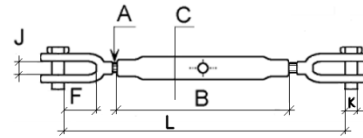
Dostępne w wersji oko-hak

Kod	Rozmiar nominalny	Max.wytr z.[kg]	H1 [mm]	H2 [mm]	A [mm]	B [mm]	D [mm]	Waga [kg/szt]
NSc06x11	M 6	75	87	110	76	76	9	0,10
NSc08x11	M 8	140	80	110	85	81	10	0,17
NSc10x12	M10	220	89	120	109	100	14	0,295
NSc12x12	M12	310	84	120	112	100	17	0,42
NSc16x17	M16	600	116	170	145	140	22	0,92



ŚRUBA RZYMSKA (ŚCIĄGACZ) ZAMKNIĘTA nierdzewna AISI 316

Dostępne w wersji widelki - widelki

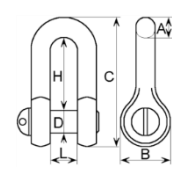


Kod	Rozm.nom (A) [mm]	DOR [T]	B [mm]	D [mm]	Długość "L" min./max. ~[mm]	C [mm]	F [mm]	J [mm]	K [mm]	Waga [kg/szt]
NScZ06	6	0,20	72	8	125/170	10	12	6	5	0,09
NScZ08	8	0,32	77	12	150/210	12	14	8	6	0,14
NScZ10	10	0,50	80	15	172/250	16	16	10	7	0,27
NScZ12	12	0,70	109	18	220/318	20	14	11,9	10	0,54
NScZ16	16	1,20	137	30	285/429	24	24	16	12	1,00

SZAKLE NIERDZEWNE

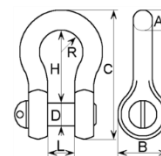
SZAKŁA UNIWERSALNA PODŁUŻNA nierdzewna AISI316

Kod	Waga [kg/100szt]	Max. Wytrzymał [kg]	A [mm]	B [mm]	C [mm]	D (mm)	H [mm]	L [mm]
NSza04	0,7	60	4	8	24	4	14	8,5
NSza05	1,5	80	5	10	30	5	18	10
NSza06	2,7	100	6	12	41	6	26	13
NSza08	5,7	200	8	16	49	8	29	17
NSza10	11,9	300	10	21	65	10	39	21
NSza12	20,0	500	11	24	75	12	46	24
NSza16	47,0	800	15	32	103	16	64	32
NSza19	92,0	1100	20	39	125	19	75	39



SZAKŁA UNIWERSALNA OKRĄGLA nierdzewna AISI316

Kod	Waga [kg/100szt]	2r [mm]	Max. Wytrzymał a [kg]	A [mm]	B [mm]	C [mm]	D (mm)	H [mm]	L [mm]
NSza004	1,0	14	60	4	9	27	4	16	8,5
NSza005	1,6	16	80	5	10	32	5	20	10,5
NSza006	2,7	20	100	6	13	41	6	27	13
NSza008	6,5	24	200	8	16	52	8	32	17
NSza010	13,0	31	300	10	21	65	10	39	21
NSza012	21,5	38	500	12	25	85	12	51	24
NSza016	49,0	54	800	15	32	107	16	68	34
NSza019	85,0	57	1100	18	38	127	19	82	38



Przed złożeniem zamówienia proszę potwierdzić dostępność towaru.

Przedstawiona oferta cenowa ma charakter informacyjny, nie stanowi oferty handlowej w rozumieniu Art.66 par.1 Kodeksu Cywilnego.