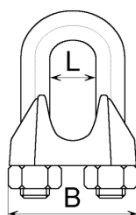


ZACISKI LINOWE OCYNKOWANE

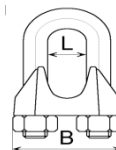
ZACISK LINOWY KABŁĄKOWY wg DIN 741 ocynkowany

kod	rozmiar nominalny	na linę [φ]	L	B	waga
	[mm]				
ZI03	3,0	2,5 - 3,0	5	18	0,80
ZI05	5,0	3,0 - 5,0	7	22	1,30
ZI065	6,5	5,0 - 6,5	8	24	1,60
ZI08	8,0	6,5 - 8,0	10	29	2,80
ZI10	10,0	8,0 - 10,0	11	34	5,70
ZI11	11,0	10,0 - 11,0	11	34	5,80
ZI12	12,0	11,0 - 12,0	14	41	11,20
ZI13	13,0	11,0 - 13,0	14	41	11,20
ZI14	14,0	13,0 - 14,0	14	44	11,60
ZI16	16,0	14,0 - 16,0	18	49	19,00
ZI19	19,0	16,0 - 19,0	20	54	24,00
ZI22	22,0	19,0 - 22,0	23	62	36,40
ZI26	26,0	22,0 - 26,0	29	65	39,30
ZI30	30,0	26,0 - 30,0	33	76	59,40
ZI34	34,0	30,0 - 34,0	37	81	73,20
ZI40	40,0	34,0 - 40,0	43	87	93,10
ZI45	45,0	40,0 - 45,0	48	110	143,00
ZI50	50,0	45,0 - 50,0	62	115	183,00



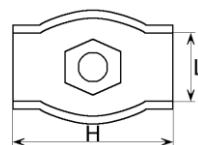
ZACISK LINOWY KABŁĄKOWY wg DIN 1142 ocynkowany

kod	rozmiar nominalny	na linę [φ]	L	B	waga
	[mm]				
ZIW065	6,5	5,0 - 6,5	8	30	3,50
ZIW08	8,0	6,5 - 8,0	12	39	7,90
ZIW10	10,0	8,0 - 10,0	12	40	9,30



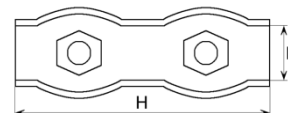
ZACISK LINOWY SIODEŁKOWY POJEDYNCZY ocynkowany

kod	rozmiar nominalny	na linę [φ]	L	H	waga
	[mm]				
Zlsp02	2	1,8 - 2,0	5	16	0,52
Zlsp03	3	2,0 - 3,0	7	18	0,72
Zlsp04	4	3,0 - 4,0	9	22	1,10
Zlsp05	5	4,0 - 5,0	11	25	1,30
Zlsp06	6	5,0 - 6,0	12	30	2,00
Zlsp08	8	6,0 - 8,0	18	38	4,70



ZACISK LINOWY SIODEŁKOWY PODWÓJNY ocynkowany

kod	rozmiar nominalny	na linę [φ]	L	H	waga
	[mm]				
Zls02	2	1,8 - 2,0	5	30	1,10
Zls03	3	2,0 - 3,0	7	35	1,30
Zls04	4	3,0 - 4,0	9	40	2,00
Zls05	5	4,0 - 5,0	10	50	3,20
Zls06	6	5,0 - 6,0	12	60	3,80
Zls08	8	6,0 - 8,0	18	76	9,80



Przed złożeniem zamówienia proszę potwierdzić dostępność towaru.

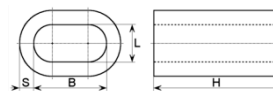
Przedstawiona oferta cenowa ma charakter informacyjny, nie stanowi oferty handlowej w rozumieniu Art.66 par.1 Kodeksu Cywilnego.

ZŁĄCZKI DO LIN

ZŁĄCZKA PODŁUŻNA wg DIN 3093

alumiuniowa

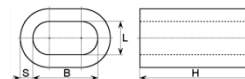
kod	rozmiar nominalny	na linę [φ]	H	L	B	S	waga
	[mm]		[mm]	[mm]	[mm]	[mm]	[kg/100szt]
Az010	1,0	0,6-1,0	5	1,2	2,2	0,80	0,008
Az015	1,5	1,0-1,5	6	1,7	3,3	0,9	0,014
Az020	2,0	1,5-2,0	7	2,2	4,4	0,85	0,025
Az030	3,0	2,5-3,0	11	3,3	6,6	1,25	0,075
Az040	4,0	3,0-4,0	14	4,4	8,8	1,70	0,181
Az045	4,5	4,0-4,5	16	4,9	9,8	1,90	0,261
Az050	5,0	4,0-5,0	18	5,5	11,0	2,10	0,385
Az060	6,0	5,0-6,0	21	6,6	13,2	2,50	0,586
Az080	8,0	6,5-8,0	28	8,8	17,6	3,30	1,390
Az100	10,0	8,0-10,0	35	10,9	21,8	4,10	2,670
Az120	12,0	11,0-12,0	42	13,2	26,4	4,90	4,580
Az140	14,0	12,0-14,0	50	15,0	30,4	5,90	7,300
Az160	16,0	14,0-16,0	57	17,5	34,7	7,00	11,200



ZŁĄCZKA PODŁUŻNA wg DIN 3093

miedziana

Kod	Rożmiar nominalny	Na linę[φ]	H	L	B	S	Waga
		[mm]	[mm]	[mm]	[mm]	[mm]	[kg/100szt]
Cz01	1	0,6-1,0	5	1,1	2,2	1,0	0,029
Cz015	1,5	1,0-1,5	5,9	1,8	3,3	1,0	0,058
Cz02	2	1,0-2,0	9	2,3	4,4	1,05	0,10
Cz03	3	2,0-3,0	11	3,3	6,6	1,25	0,29



Przed złożeniem zamówienia proszę potwierdzić dostępność towaru.

Przedstawiona oferta cenowa ma charakter informacyjny, nie stanowi oferty handlowej w rozumieniu Art.66 par.1 Kodeksu Cywilnego.