

SZAKLE W KLASIE 8

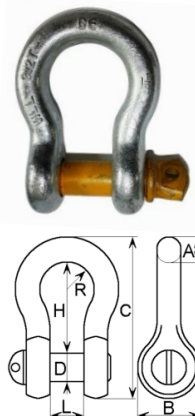
SZAKŁA WZMOCNIONA OKRĄGŁA typ A

ZAWIESIA ŁAŃCUCHOWE G80

ZAWIESIA LINOWE

norma: U.S. Federal Specification RR-C-271 (zgodna z EN 13889)
 materiał: korpus: stal stopowa (alloy) kuta matrycowo, hartowana i odpuszczona
 boleć: stal stopowa, hartowana, gatunek (klasa) 80
 obróbka końcowa: korpus: ocynkowany
 boleć: **malowany na żółto**
 zastosowanie: do zawiesi łańcuchowych i linowych, oraz ogólnego stosowania
 współcz. bezpieczeństwa: 4:1
 oznakowanie: *Dopuszczalne obciążenie robocze (DOR=WLL)
 *rozmiar szaki (w calach) *CE (świadcstwo jakości Unii Europejskiej)

kod	rozmiar	DOR	A	B	C	D	H	L	R	waga
	[cal]									
SzaQA005	1/4	0,50	7	18	48	8	28	12	10	0,05
SzaQA0075	5/6	0,75	8	21	54	9,5	31	13	10,5	0,08
SzaQA010	3/8	1,00	10	25	64	11	36	16	13	0,15
SzaQA015	7/16	1,50	11	27	73	12	43	18	14	0,19
SzaQA020	1/2	2,00	12	31	84	16	47	21	17	0,29
SzaQA032	5/8	3,25	16	38	106	19	61	28	21	0,61
SzaQA047	3/4	4,75	19	47	124	22	71	33	25	0,99
SzaQA065	7/8	6,50	22	52	141	25	83	36	28	1,55
SzaQA085	1	8,50	26	59	165	28	94	42	33	2,20
SzaQA095	1 1/8	9,50	29	65	185	32	105	45	36	3,10
SzaQA120	1 1/4	12,00	34	76	205	35	115	50	40	4,56
SzaQA135	1 3/8	13,50	35	82	225	39	130	58	45	6,11
SzaQA170	1 1/2	17,00	39	89	255	41	145	63	48	7,42



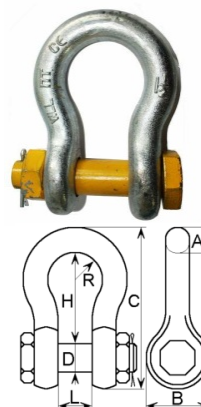
SZAKŁA WZMOCNIONA OKRĄGŁA typ C

ZAWIESIA ŁAŃCUCHOWE G80

ZAWIESIA LINOWE

norma: U.S. Federal Specification RR-C-271 (zgodna z EN 13889)
 materiał: korpus: stal stopowa (alloy) kuta matrycowo, hartowana i odpuszczona
 boleć: stal stopowa, hartowana, gatunek (klasa) 80
 obróbka końcowa: korpus: ocynkowany
 boleć: **malowany na żółto**
 zastosowanie: do zawiesi łańcuchowych i linowych, ogólnego stosowania
 współcz. bezpieczeństwa: 4:1
 oznakowanie: *Dopuszczalne obciążenie robocze (DOR=WLL)
 *rozmiar szaki (w calach) *CE (świadcstwo jakości Unii Europejskiej)

kod	rozmiar	DOR	A	B	C	D	H	L	R	waga
	[cal]									
SzaQC020	1/2	2,00	12	31	83	16	47	21	17	0,33
SzaQC032	5/8	3,25	16	38	106	19	61	28	21	0,65
SzaQC047	3/4	4,75	19	47	124	22	71	33	25	1,08
SzaQC065	7/8	6,50	22	53	141	25	83	36	28	1,65
SzaQC085	1	8,50	25	59	165	28	94	42	33	2,42
SzaQC095	1 1/8	9,50	29	64	185	32	105	44	36	3,41
SzaQC120	1 1/4	12,00	33	76	205	35	117	48	40	4,83
SzaQC135	1 3/8	13,50	35	84	225	39	135	60	46	6,75
SzaQC170	1 1/2	17,00	39	89	255	41	145	63	48	8,24



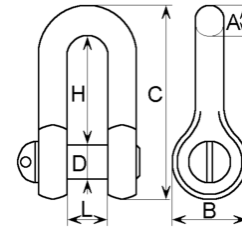
Przed złożeniem zamówienia proszę potwierdzić dostępność towaru.

Przedstawiona oferta cenowa ma charakter informacyjny, nie stanowi oferty handlowej w rozumieniu Art.66 par.1 Kodeksu Cywilnego.

SZAKLA WZMOCNIONA PODŁUŻNA typ A ZAWIESIA ŁAŃCUCHOWE G80 ZAWIESIA LINOWE

norma: U.S. Federal Specification RR-C-271 (zgodna z EN 13889)
 materiał: stal stopowa (alloy) kuta matrycowo, hartowana i odpuszczona
 obróbka końcowa: korpus: ocynkowany
 boleć: **malowany na żółto**
 zastosowanie: do zawiesi łańcuchowych i linowych oraz ogólnego stosowania
 współcz.bezpiecz.: 4:1
 oznakowanie: *Dopuszczalne obciążenie robocze (DOR=WLL)
 *rozmiar szakli (w calach) *CE (świadectwo jakości Unii Europejskiej)

symbol	rozmiar [cal]	DOR [T]	A [mm]	B [mm]	C [mm]	D [mm]	H [mm]	L [mm]	waga [kg/szt]
SZAWA005	1/4	0,50	8	18	42	8	22	12	0,045
SZAWA0075	5/16	0,75	9	21	49	9,5	27	13	0,08
SZAWA010	3/8	1,00	10	25	57	11	31	16	0,13
SZAWA015	7/16	1,50	11	27	65	13	37	18	0,17
SZAWA020	1/2	2,00	12	31	80	16	44	21	0,28
SZAWA032	5/8	3,25	17	39	95	19	50	26	0,55
SZAWA047	3/4	4,75	20	47	120	22	68	31	0,91
SZAWA065	7/8	6,50	22	53	132	25	72	36	1,37
SZAWA085	1	8,50	26	59	150	29	79	42	2,02
SZAWA095	1 1/8	9,50	30	66	175	33	92	45	2,97
SZAWA120	1 1/4	12,00	34	76	185	35	95	50	4,05
SZAWA170	1 1/2	17,00	38	89	230	42	118	60	6,86

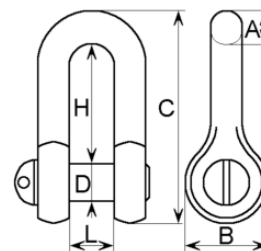


SZAKLE OCYNKOWANE

SZAKLA wg DIN 82101 typ A ocynkowana ZAWIESIA LINOWE

norma: DIN 82101 A
 materiał: stal węglowa(carbon) kuta matrycowo, hartowana i odpuszczana
 obróbka końcowa: ocynkowana
 zastosowanie: do zawiesi linowych, ogólnego stosowania
 współcz.bezpiecz.: 4:1
 oznakowanie: *Dopuszczalne obciążenie robocze (DOR=WLL)
 *DIN *CE (świadectwo jakości Unii Europejskiej)

kod	DOR [kg]	A [mm]	B [mm]	C [mm]	D [mm]	H [mm]	L [mm]	waga [kg/szt]
SzaA05	100	5	10	29	5	16	6	0,011
SzaA06	160	6	12	34	6	18	8	0,022
SzaA08	250	8	17	44	8	23	10	0,053
SzaA10	400	10	20	55	10	30	13	0,088
SzaA12	630	12	24	66	12	36	16	0,16
SzaA16	1000	16	32	89	16	48	21	0,34
SzaA20	1600	19	40	110	20	61	26	0,72
SzaA22	2000	21	43	121	22	67	29	0,92
SzaA24	2500	23	48	130	24	73	33	1,26
SzaA27	3000	24	54	148	27	83	38	1,83
SzaA30	4000	30	60	165	30	91	41	2,55
SzaA36	5000	34	71	195	36	109	47	4,03
SzaA39	6300	37	78	210	39	119	52	5,46
SzaA45	8000	42	90	245	45	139	60	7,93
SzaA48	10000	47	95	260	48	147	66	10,00



Przed złożeniem zamówienia proszę potwierdzić dostępność towaru.

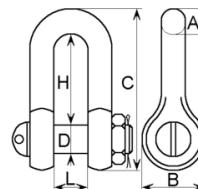
Przedstawiona oferta cenowa ma charakter informacyjny, nie stanowi oferty handlowej w rozumieniu Art.66 par.1 Kodeksu Cywilnego.

SZAKLA wg DIN 82101 typ C ocynkowana ZAWIESIA LINOWE

norma: DIN 82101 C
 materiał: stal węglowa(carbon) kuta matrycowo, hartowana i odpuszczona
 obróbka końcowa: ocynkowana
 zastosowanie: do zawiesi linowych, ogólnego stosowania
 współcz.bezpiecz.: 4:1
 oznakowanie: *Dopuszczalne obciążenie robocze (DOR=WLL)
 *DIN *CE (świadectwo jakości Unii Europejskiej)

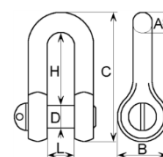


kod	DOR	A	B	C	D	H	L	waga
	[kg]	[mm]	[mm]	[mm]	[mm]	[mm]	[mm]	[kg/szt]
SzaC10	400	10	20	55	10	29	14	0,10
SzaC24	2500	24	48	130	24	73	32	1,44
SzaC27	3000	27	55	148	27	83	37	2,07
SzaC30	4000	30	59	165	30	91	41	2,76
SzaC36	5000	35	71	195	36	110	47	4,31
SzaC39	6000	38	79	210	39	119	53	5,92



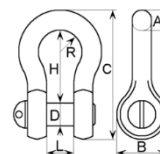
SZAKLA UNIWERSALNA PODŁUŻNA ocynkowana

kod	max wytz.	A	B	C	D	H	L	waga
	[kg]	[mm]	[mm]	[mm]	[mm]	[mm]	[mm]	[kg/100szt]
Sza05	80	5	10	31	5	19	10	1,4
Sza06	100	6	12	38	6	24	13	2,2
Sza08	200	7	16	51	8	32	17	4,9
Sza10	300	9	17	58	10	37	19	8,1
Sza11	400	11	21	67	11	42	21	13,2
Sza12	500	11	23	76	12	48	25	17,0
Sza14	600	13	26	87	14	56	26	27,0
Sza16	800	15	31	98	16	63	34	43,0
Sza19	1100	18	37	117	19	71	37	78,0
Sza22	1500	21	41	135	22	85	44	112,0
Sza25	2000	23	47	155	25	97	52	165,0
Sza28	3000	27	50	175	28	114	55	228,0
Sza32	3500	29	57	205	32	131	65	327,0
Sza38	4000	34	76	225	38	139	79	561,0



SZAKLA UNIWERSALNA OKRĄGŁA ocynkowana

kod	max wytz.	A	B	C	D	H	L	2R	waga
	[kg]	[mm]	[mm]	[mm]	[mm]	[mm]	[mm]	[mm]	[kg/100szt]
SzaO05	80	5	11	33	5	20	10	16	1,5
SzaO06	100	6	12	40	6	26	13	20	2,3
SzaO08	200	7	15	49	8	31	16	23	4,8
SzaO10	300	9	18	61	10	38	20	30	8,8
SzaO11	400	11	22	70	11	42	22	36	15,2
SzaO12	500	11	23	80	12	52	25	37	19,0
SzaO14	600	13	28	87	14	55	27	42	28,0
SzaO16	800	15	30	105	16	68	35	48	46,0
SzaO19	1100	19	37	120	19	76	40	58	84,0
SzaO22	1500	20	40	135	22	86	46	68	115,0
SzaO25	2000	24	45	157	25	110	49	75	171,0
SzaO28	3000	26	54	175	28	111	55	82	270,0
SzaO32	3500	31	63	200	32	130	64	96	409,0



KRĘTLIKI

KRĘTLIK szakła – oczko ocynkowany

kod	max wytz.	C	D	H	L	waga
	[kg]	[mm]	[mm]	[mm]	[mm]	[kg/szt]
Kr06x-x	266	64	6	10	12	0,07
Kr08x-x	416	92	8	15	16	0,16
Kr10x-x	833	116	10	20	20	0,30
Kr13x-x	1333	148	13	27	25	0,67
Kr25x-x		300	25	56	48	4,16



Przed złożeniem zamówienia proszę potwierdzić dostępność towaru.

Przedstawiona oferta cenowa ma charakter informacyjny, nie stanowi oferty handlowej w rozumieniu Art.66 par.1 Kodeksu Cywilnego.